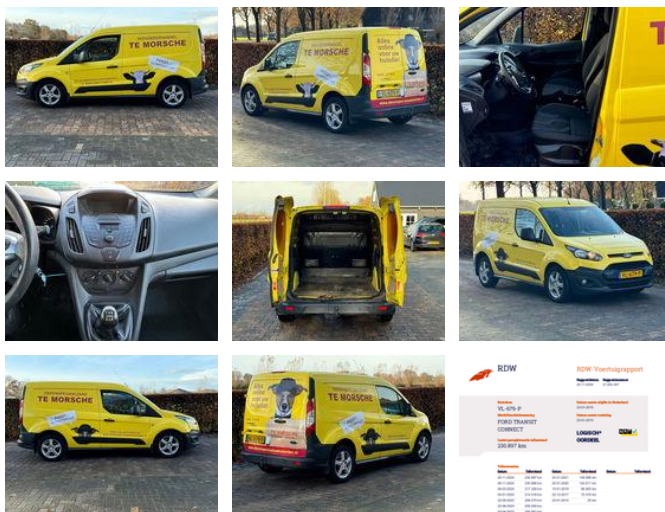


Ford Transit Connect 1.6 TDCI AIRCO Ambiente

Algemene kenmerken

Merk	Ford
Model	Transit Connect
Subcategorie	Gesloten bestelwagen
Kentekenplaat	VL-679-P
Tellerstand	230.897km
Bouwjaar	2015
Datum eerste registratie	23-01-2015
Kleur	yellow
Conditie	Gebruikt
Brandstof	Diesel
Emissieklasse	Euro 5
Referentie	VL-679-P



RDW **RDW Voertuigrapport**

Voertuiggegevens

Model: VL-679-P
Modelnaam: FORD TRANSIT CONNECT
Registratiedatum: 23-01-2015
Tellerstand: 230.897 km

Motor: 1.6 TDCI
Max. vermogen: 66 kW (90 pk)
Max. toerental: 4000 /min
Max. snelheid: 160 km/h
Accel. 0-100: 11,5 s
Accel. 0-200: 27,5 s
Accel. 100-200: 11,5 s
Accel. 100-120: 5,5 s
Accel. 120-140: 5,5 s
Accel. 140-160: 5,5 s
Accel. 160-180: 5,5 s
Accel. 180-200: 5,5 s
Accel. 200-220: 5,5 s
Accel. 220-240: 5,5 s
Accel. 240-260: 5,5 s
Accel. 260-280: 5,5 s
Accel. 280-300: 5,5 s
Accel. 300-320: 5,5 s
Accel. 320-340: 5,5 s
Accel. 340-360: 5,5 s
Accel. 360-380: 5,5 s
Accel. 380-400: 5,5 s

Wettelijke informatie:
 Dit rapport is bedoeld voor de consument en kan anderszins wettelijk beschermd zijn. Het is niet toegestaan dit rapport te kopiëren, te verspreiden of anderszins openbaar te maken. Het is niet toegestaan dit rapport te gebruiken voor andere doeleinden dan de afname van het voertuig. Het is niet toegestaan dit rapport te gebruiken voor andere doeleinden dan de afname van het voertuig. Het is niet toegestaan dit rapport te gebruiken voor andere doeleinden dan de afname van het voertuig.

Eigenschappen

Ledig gewicht	1.380kg
---------------	---------

Laadvermogen	641kg
--------------	-------

Max. gewicht	2.005kg
--------------	---------

Aantal deuren	4
---------------	---

Cilinder inhoud	1.560cc
-----------------	---------

Ford Transit Connect 1.6 TDCI AIRCO Ambiente

Technische specificaties

Aantal assen	2
Asconfiguratie	4x2
Transmissie	Handgeschakeld
Vermogen	75hp

Omschrijving

= Aanvullende opties en accessoires = Comfort & Interieur - Boordcomputer - Elektrische ramen voor - Multimedia-voorbereiding - Stuur verstelbaar Exterieur - Centrale deurvergrendeling met afstandsbediening Veiligheid - Airbag bestuurder - Electronic Brake Distribution - Hill hold-functie - Startblokkering Overig - Elektrisch bedienbare ramen voor - Elektrisch verstelbare buitenspiegels - Stuurbekrachtiging - Tussenschot volledig = Meer informatie = Lengte/hoopte: L1H1 Motorrijtuigenbelasting: € 131 per kwartaal = Bedrijfsinformatie = WWW.HVANDEBUNTE.COM PRIJS EXCLUSIEF B.T.W (NETTO PRIJS)

Accessoires

- ABS
- Centrale deurvergrendeling
- Elektrisch bedienbare ramen
- Radio/Cassette speler
- Radio/CD speler
- Reservewiel
- Roetfilter
- Stabiliteitscontrole