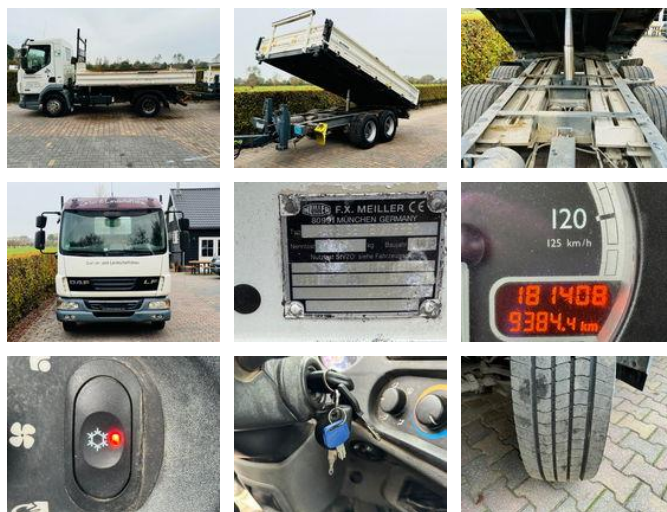


DAF LF 45 FA 45-220 AIRCO KIPPER 3 SEITEN MEILLER EURO 5

Caractéristiques générales

Marque	DAF
Mannequin	LF 45
Sous-catégorie	Benne basculante
Relevé du compteur kilométrique	181.408km
Année de construction	2008
Date de première inscription	01-09-2008
Couleur	white
Condition	Utilisé
Carburant	Diesel



Caractéristiques

Poids à vide	4.800kg
payloadWeight	5.200kg
Max. poids	10.000kg
Cabine	no
Contenu du cylindre	6.690cc

DAF LF 45 FA 45-220 AIRCO KIPPER 3 SEITTEN MEILLER EURO 5

Spécifications techniques

Nombre d'axes	2
Configuration des axes	4x2
Transmission	Porte-mains
Actifs	220hp

Description

= Additional options and accessories = - Electrically adjustable door mirrors - Electrically operated front windows - Partition with window - Power steering - Rear head rests = More information = Bodywork: Tipper Damages: none = Dealer information = WWW.HVANDEBUNTE.COM PRIJS EXCLUSIEF B.T.W (NETTO PRIJS)

Accessoires

- Climatisation
- Fenêtres électriques
- Lecteur radio / cassette
- Radio / lecteur CD